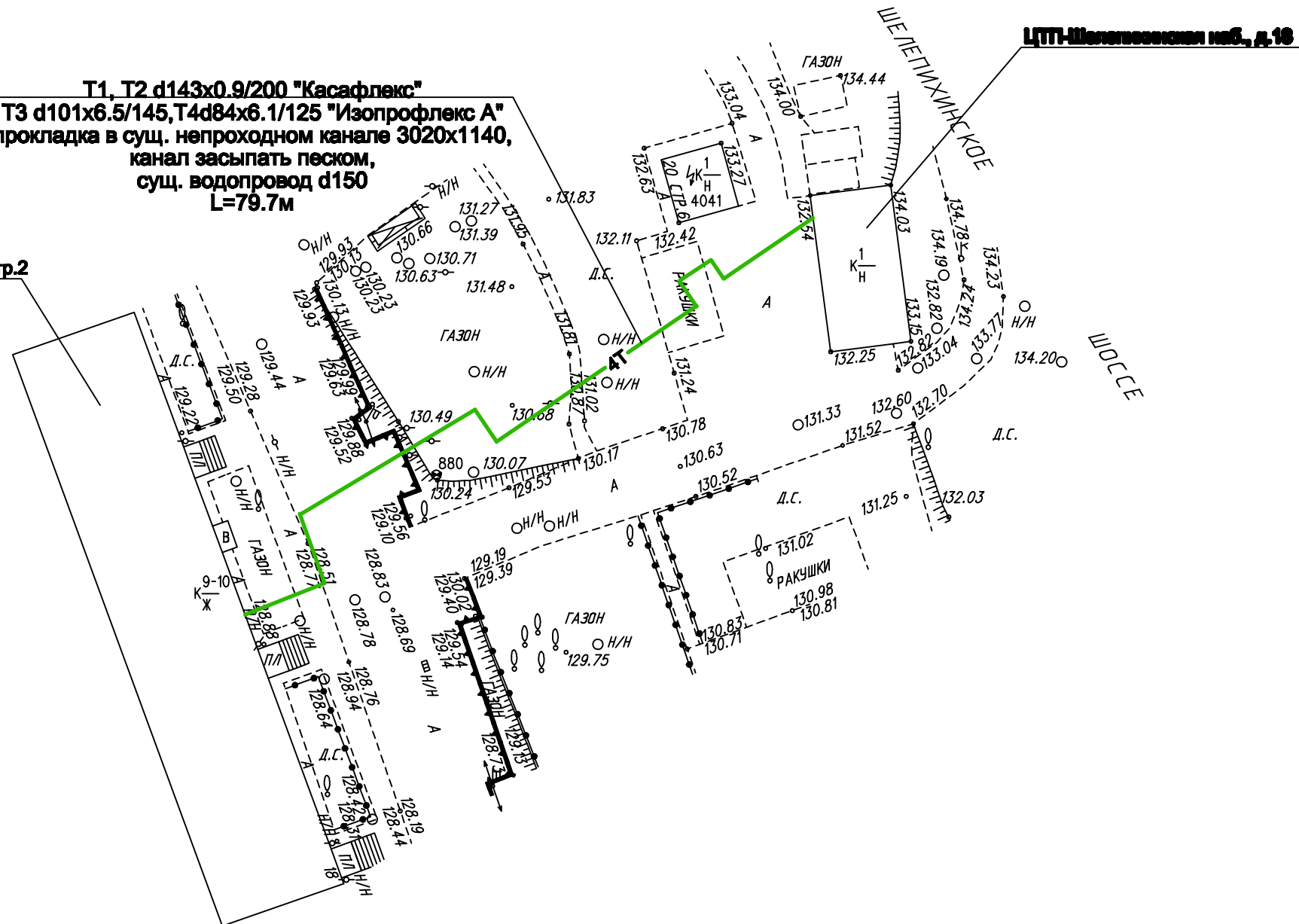


Ситуационный план

T1, T2 d143x0.9/200 "Касафлекс"
T3 d101x6.5/145, T4 d84x6.1/125 "Изопрофлекс А"
 прокладка в сущ. непроходном канале 3020x1140,
 канал засыпать песком,
 сущ. водопровод d150
L=79.7м

Ж.д. Шелепихинское ш., д.7 стр.2



						1-ПП-РП-028/09 - ТС			
						Филиал N1 "Центральный" ОАО "МОЭК"			
Изм.	Кол.уч.	Лист	№ док	Подп.	Дата				
						Реконструкция теплосети по адресу: Шелепихинское ш., д.7, стр.2	Стадия	Лист	Листов
							РП	5	
ГИП		Захаров					ООО "НПО "ЦентрЭнергоПроект"		
Н. контр.		Захаров							
Проверил		Мартыненко							
Разработ.		Титков				Ситуационный план.			

Формат А3